

Presec®



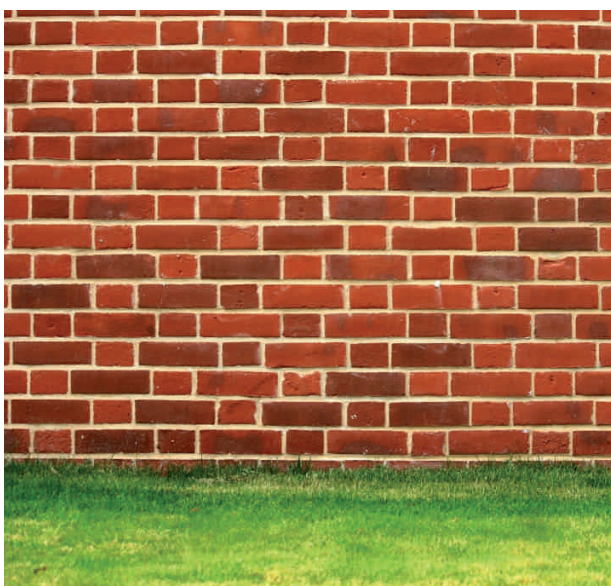
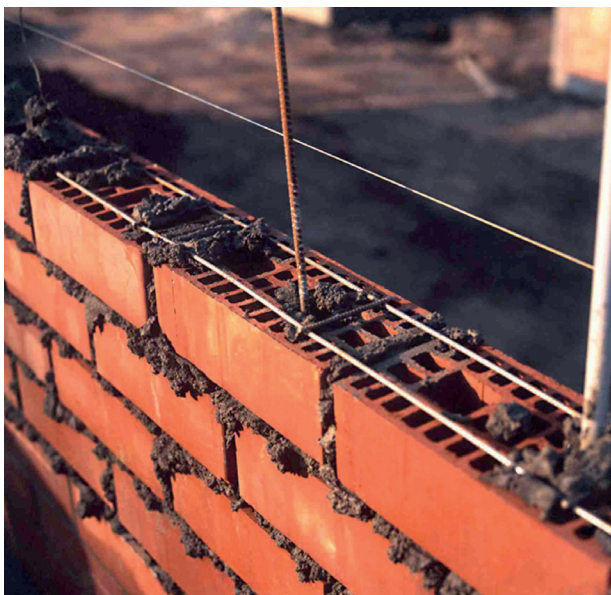
Presec® A-01 Pega Albañilería Normal

A-01 - SA25 (Saco de 25 kilos)
A-01 - G (Granel)

Aplicaciones

Presec A-01 es un mortero predosificado en seco, cuyo desarrollo está regido por los requerimientos técnicos de las edificaciones de albañilería armada o confinada.

Gracias a su formulación y continuidad de tamaño de áridos este mortero está certificado como prácticamente impermeable.



Características

Características Técnicas Claves

Resistencia característica	100 kg/cm ²
Resistencia a la tracción (adherencia)	3 kg/cm ²
Grado resistencia hidráulica	6 - 7
Retentividad Grado	1 (> 70%)

Características Técnicas Generales

Tamaño máximo nominal	2,5 mm
Rendimiento	15 ± 0,5 lt/saco
Dosis de agua	4 ± 0,25 lt/saco
Consistencia	Plástica
Espesor de aplicación	10 mm Min.
Suministro	Sacos de 25 kg • Silo en obra
Duración	6 meses en envase original a partir de la fecha de vencimiento

Recomendaciones

Campo de Aplicación

- Albañilería armada, reforzada y confinada.
- Bloques de hormigón y ladrillos hechos a máquina o a mano.

Preparación de la Superficie

- Limpieza: Las superficies de las unidades a pegar deberán encontrarse libres de partículas sueltas, polvo u otros elementos que impidan una buena adherencia.
- Humidificación: El día previo a la faena, todas las unidades de albañilería deberán saturarse de agua potable.
- Se sugiere sumergir los ladrillos en un recipiente estanco, para luego almacenarlos en un lugar limpio, seco y ventilado.
- El ladrillo no debe quitar ni entregar humedad al mortero.
- En el caso de bloques de cemento, estos no se deben mojar.

Preparación del Producto

- Vierta el saco en una batea totalmente estanca ya que la pérdida de lechada afecta las características finales del producto.
- Agregar el agua y revolver hasta obtener una mezcla homogénea y libre de grumos.
- Al homogeneizar el producto sólo utilice agua potable en la cantidad indicada en la ficha.
- A este producto no se le debe agregar ningún tipo de aditivo o adición.

Ejecución de la Faena

- Al momento de iniciar la faena las unidades deben encontrarse en estado SSS, (Saturadas Sin brillo Superficial).
- Las canterías horizontales deben tener una forma tal (forma de C) que impida la acumulación de agua lluvia, para lo cual se recomienda la utilización de herramientas apropiadas.
- Debiera disponerse de cubiertas limpias que permitan recuperar el mortero que cae al piso.
- Levantar una altura máxima de muro de 1.5m por día y pegar una hilada completa cada vez.

Cuidados Posteriores

- Se recomienda sellar cuidadosamente los muros, sobre todo si la faena se realiza con ladrillos.
- Curado: Los muros levantados deberán ser curados (con agua potable) ininterrumpidamente durante los 7 días siguientes a contar de su levantamiento.
- En el caso de bloques de hormigón sólo deberán curarse las zonas con mortero de pega. Debido a que la zona es pequeña se requiere extremar los cuidados.

Almacenamiento

- Almacenar en recintos protegidos del sol y la lluvia, en ambiente seco y ventilado.
- Apilar aislado de muros y piso con una altura máxima de 12 sacos.

Notas

- Resistencia característica: Resistencia a la compresión medida a los 28 días.
- Productos diseñados según NCh 2256/1 "Morteros - Requisitos Generales".
- Todos los valores fueron obtenidos en condiciones de laboratorio.
- La calidad final del producto instalado está sujeta a una correcta preparación, aplicación y cuidados posteriores en obra.
- Bandas Granulométricas según NCh 2256/1.
- Producto certificado como prácticamente impermeable según método DICTUC.

PRODUCTO FABRICADO POR PAREX CHILE LTDA.

Puerto Montt 3235 Renca

Santiago - Chile

Tel: (56 2) 2328 9900 www.parexchile.cl



PAREX GROUP CHILE RECOMIENDA UTILIZAR ELEMENTOS DE PROTECCION PERSONAL EN LA COLOCACION DE ESTE PRODUCTO.